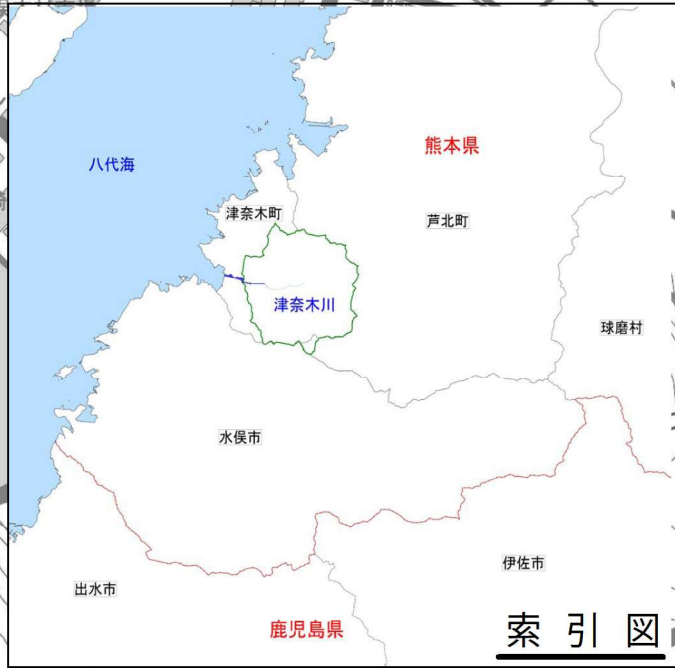
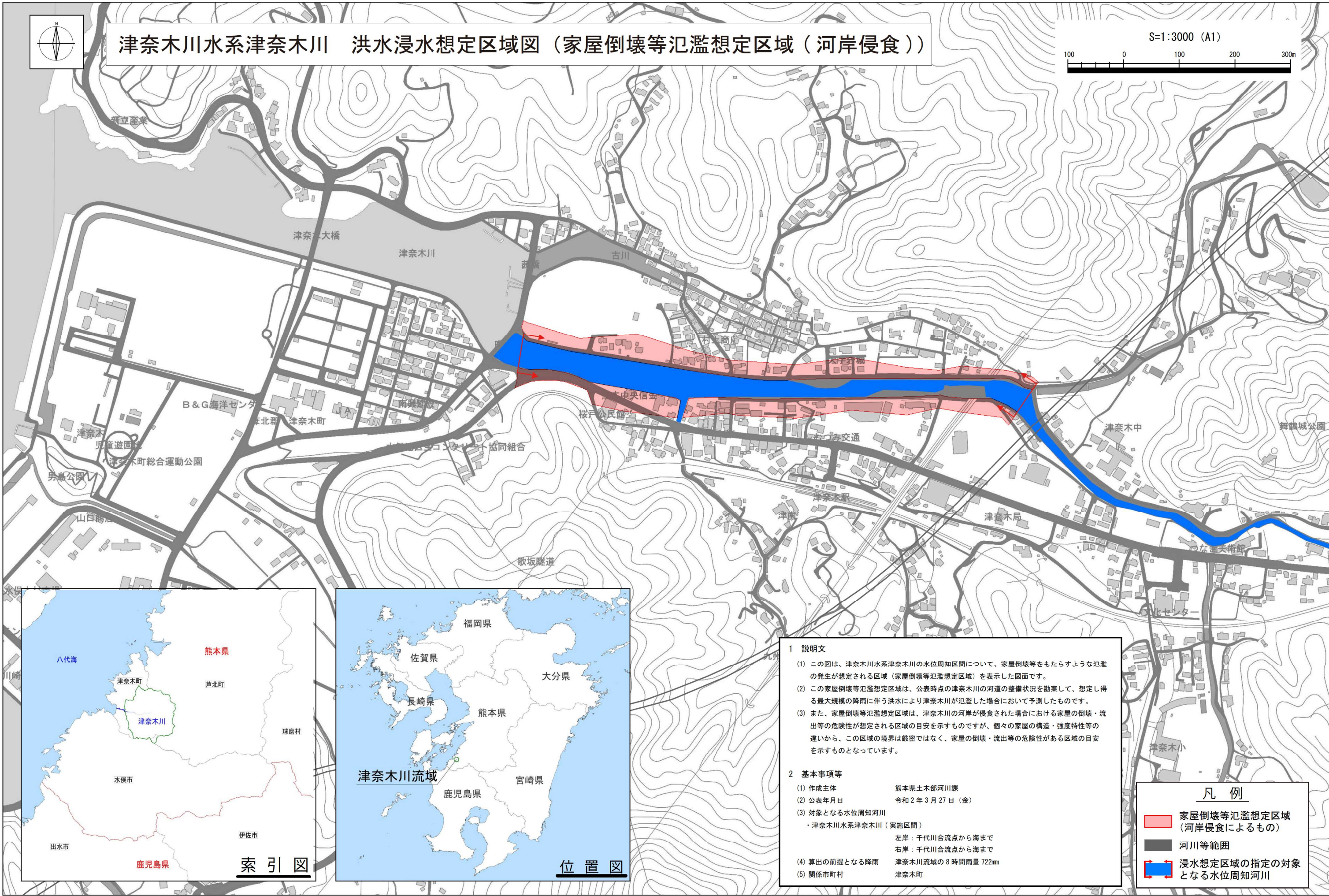
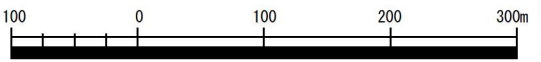


津奈木川水系津奈木川 洪水浸水想定区域図（家屋倒壊等氾濫想定区域（河岸侵食））

S=1:3000 (A1)



- 1 説明文
- (1) この図は、津奈木川水系津奈木川の水位周知区間について、家屋倒壊等をもたらすような氾濫の発生が想定される区域（家屋倒壊等氾濫想定区域）を表示した図面です。
 - (2) この家屋倒壊等氾濫想定区域は、公表時点の津奈木川の河道の整備状況を勘案して、想定し得る最大規模の降雨に伴う洪水により津奈木川が氾濫した場合において予測したものです。
 - (3) また、家屋倒壊等氾濫想定区域は、津奈木川の河岸が侵食された場合における家屋の倒壊・流出等の危険性が想定される区域の目安を示すものですが、個々の家屋の構造・強度特性等の違いから、この区域の境界は厳密ではなく、家屋の倒壊・流出等の危険性がある区域の目安を示すものとなっています。
- 2 基本事項等
- | | |
|-----------------|--|
| (1) 作成主体 | 熊本県土木部河川課 |
| (2) 公表年月日 | 令和2年3月27日（金） |
| (3) 対象となる水位周知河川 | ・ 津奈木川水系津奈木川（実施区間）
左岸：千代川合流点から海まで
右岸：千代川合流点から海まで |
| (4) 算出の前提となる降雨 | 津奈木川流域の8時間雨量 72mm |
| (5) 関係市町村 | 津奈木町 |

凡 例

- 家屋倒壊等氾濫想定区域（河岸侵食によるもの）
- 河川等範囲
- 浸水想定区域の指定の対象となる水位周知河川